

**Αυτές είναι οι σημαντικότερες μετρήσεις που πρέπει να γνωρίζετε.**

#### **B. Μέση**

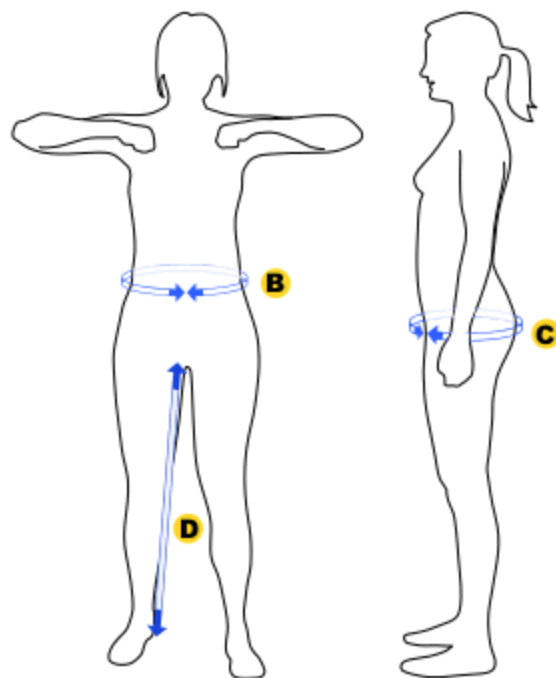
Η περίμετρος της μέσης στο ύψος που στέκεται το παντελόνι.

#### **C. Περιφέρεια.**

Η μεγαλύτερη περίμετρος των γοφών.

#### **D. Καβάλος**

Το εσωτερικό μήκος του ποδιού.



# ΠΑΝΤΕΛΟΝΙΑ ΓΥΝΑΙΚΕΙΑ

Πριν μετρηθείτε διαβάστε

#### **TIPS ΓΙΑ ΝΑ ΠΑΡΕΤΕ ΣΩΣΤΑ ΜΕΤΡΑ**

1. Είναι καλύτερα εάν υπάρχει ένα δεύτερο άτομο για να κάνει τις μετρήσεις.
2. Χρησιμοποιείτε μεζούρα και μετράτε κατευθείαν πάνω στο σώμα φορώντας μόνο εφαρμοστά εσώρουχα ή κολάν.
3. Μετρήστε την περίμετρο της μέσης στο ύψος που φοράτε το παντελόνι με τη μεζούρα να ακουμπά αλλά όχι να σφίγγει το σώμα.
4. Για τον καβάλο μετρήστε, σε όρθια θέση και χωρίς να φοράτε παπούτσια, όλο το πόδι εσωτερικά έως το πάτωμα.

<b>Η μέση σας (B)</b>	<b>cm</b>	63	66	69	72	76	80	84	88	93	99
<b>Η περιφέρειά σας (C)</b>	<b>cm</b>	87	90	93	96	99	102	106	110	115	120
<b>Ο καβάλος σας (D)</b>	<b>cm</b>	75	76	77	78	79	80	81	82	83	84
		<b>ΤΟ ΜΕΓΕΘΟΣ ΣΑΣ</b>									
Regular		32	34	36	38	40	42	44	46	48	50

**Να θυμάστε ότι ο καλύτερος τρόπος για να διαλέξετε τα ρούχα που σας ταιριάζουν απόλυτα, είναι δοκιμάζοντάς τα στ' αλήθεια!**